

The publication assembles preliminary sketches, models, and photographs of works in progress outlining fifteen selected site-specific projects by Swiss artist Karim Noureldin. They were realized at renowned institutions and galleries, such as Mamco, Geneva; Helmhaus, Zurich; the von Bartha Gallery, Basel / S-chanf; and CACY, Yverdon-les-Bains. Using abundant illustrations, the monograph moreover documents pieces created in collaboration with key representatives of the Swiss architectural scene, such as Herzog & de Meuron, Müller Sigrist Architekten, PARK Architekten, Raphaël Nussbaumer Architectes, and Spühler Partner Architekten. Essays by Marie Therese Stauffer and Karine Tissot place the works of Karim Noureldin in an art-historical context.

La publication rassemble des esquisses, maquettes et photos de quinze projets conçus in situ par l'artiste suisse Karim Noureldin et réalisés pour certains dans des institutions aussi renommées que le Mamco à Genève, le Helmhaus à Zurich, la Galerie von Bartha à Bâle / S-chanf et le CACY à Yverdon-les-Bains. Cette monographie richement illustrée présente également des œuvres qui ont vu le jour en collaboration avec des représentants majeurs de l'architecture en Suisse, tels que Herzog & de Meuron, Müller Sigrist Architekten, PARK Architekten, Raphaël Nussbaumer Architectes ou Spühler Partner Architekten. Des essais signés Marie Theres Stauffer et Karine Tissot donnent au travail de Karim Noureldin un éclairage particulier en le replaçant dans le contexte plus général de l'histoire de l'art.

Die Publikation versammelt Entwurfsskizzen, Modelle und Werkfotos von fünfzehn raum- und ortsspezifischen Projekten des Schweizer Künstlers Karim Noureldin. Seine Arbeiten wurden in namhaften Institutionen wie dem Mamco, Genf, dem Helmhaus, Zürich, der Galerie von Bartha, Basel / S-chanf, und dem CACY, Yverdon-les-Bains, realisiert. Reich bebildert, dokumentiert die Monografie ausserdem Werke, die in Zusammenarbeit mit wichtigen Vertretern der Schweizer Architekturszene entstanden sind, wie Herzog & de Meuron, Müller Sigrist Architekten, PARK Architekten, Raphaël Nussbaumer Architectes oder Spühler Partner Architekten. Texte von Marie Theres Stauffer und Karine Tissot begleiten die Arbeiten von Karim Noureldin und verorten sie im kunsthistorischen Kontext.



Karim Noureldin

**Karim Noureldin**

**Zzz  
Zigzag  
Tupelo  
Sunset  
Spine  
Just  
Jetty  
Echo  
Intius  
Bleu  
142  
Bingo  
Arka  
Keliuaisikiqs  
Shift**

cmv

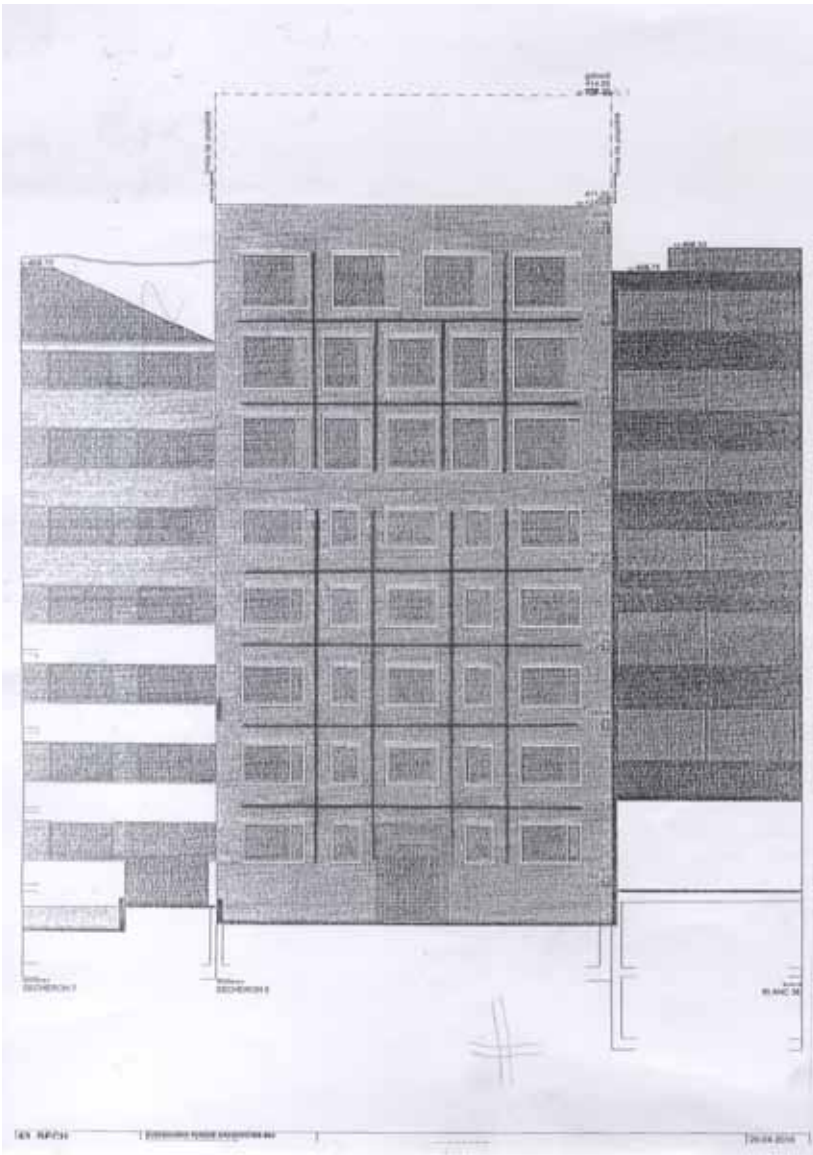
Christoph Merian Verlag

ISBN 978-3-85616-663-2

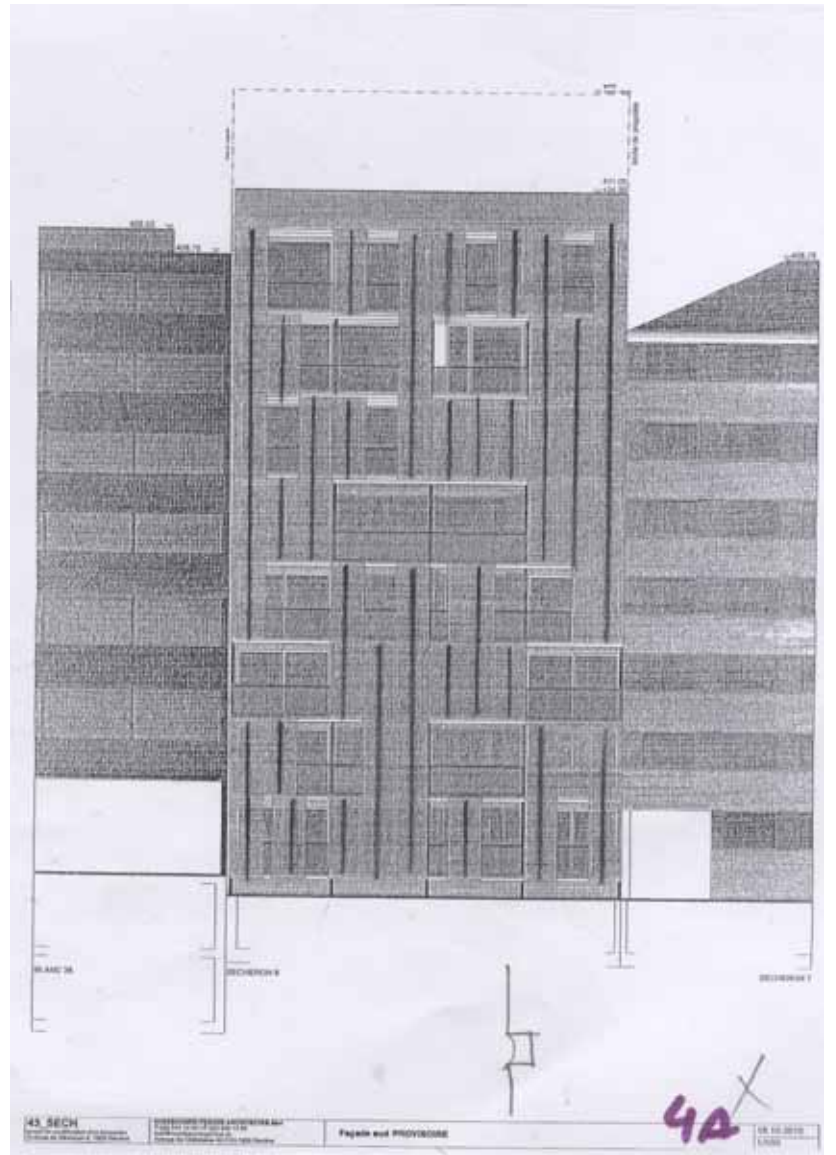


www.merianverlag.ch

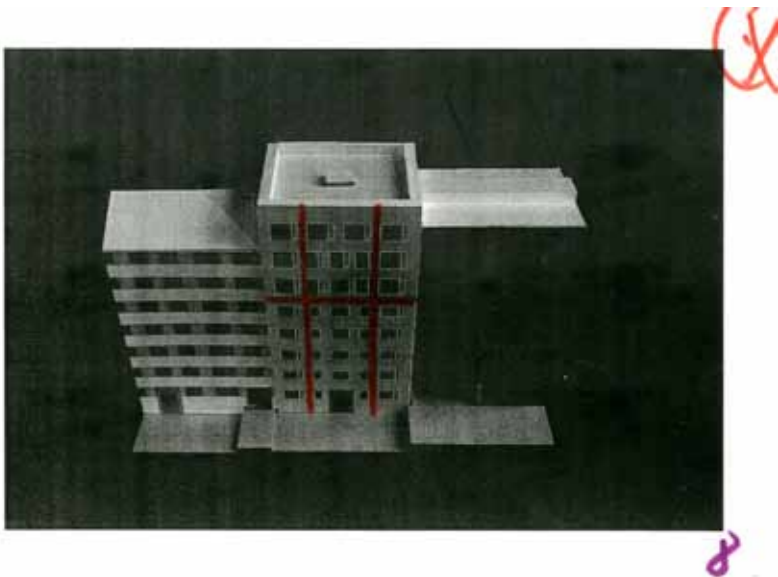
1



2



3



4



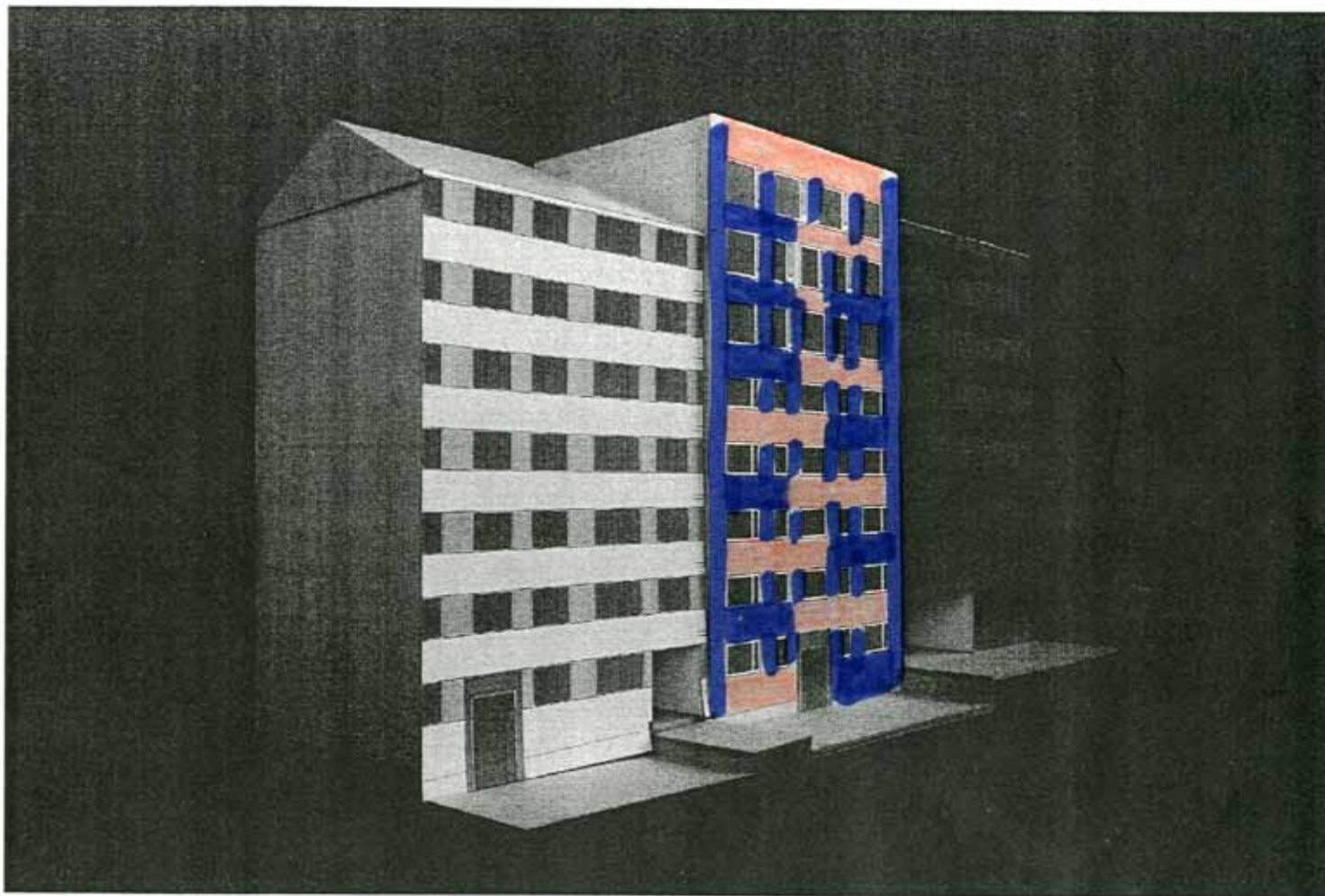
Mixed Media / Techniques mixtes / Mischtechnik  
40 × 15.5 m  
Maison Sécheron 9, Genève

Commissioner / Maître d'ouvrage / Auftraggeber:  
private / privé / privat  
Architecture / Architecture / Architektur:  
Raphaël Nussbaumer Architectes Sàrl, Genève  
Realisation / Réalisation / Realisation:  
Karim Noureldin, DC Santos Sàrl, Genève  
Photography / Photographie / Fotografie:  
Joël Tettamanti

1–5 Mixed media on paper / Techniques mixtes sur papier /  
Mischtechnik auf Papier, 29.7 × 21 cm, 42 × 29.7 cm, 2012–2013

## Shift

5









|

